

CT Leader

CT-leader sarjan suljetut lyijyakut on tarkoitettu kaikkiin yleisiin akkusovellutuksiin, kuten hälytinlaitteet, veneily, lääkintälaitteet, varavalo-järjestelmät, elektroniset testilaitteet, telekommunikaatio-järjestelmät, palo- ja turvallisuus järjestelmät, UPS-järjestelmät ja useat muut akkusovellutukset. Akut valmistetaan yhdessä Kiinan suurimmista tehtaista Shenzhenissä.

Ominaisuudet

- Venttiiliohjattu suljettu rakenne (VRLA)
- Ristikkolevyt / Positiiviset levyt lyijy-calcium- tina seosta
- Elektrolyytti – erottimeen imeytetty laimennettu rikkihappo (AGM)
- Kotelomateriaali ABS HBO
- Suunniteltu elinikä +20°C:
- alle 28Ah 5 vuotta ja Yli 33Ah 10 vuotta
- Käyttölämpötila alue -10°C...+40°C
- Suuri energiantiheys /Pieni tilantarve
- Laaja valikoima: 0,8Ah – 200Ah.
- Akut voidaan asentaa myös kyljelleen.
- Voidaan esentaa kaappeihin tai telineelle.

CT –Leader akut on suunniteltu täyttämään seuraavien spesifikaatioiden vaatimukset:

- JIS C8702
- BS 6290-osa 4
- IEC 896-osa 2
- UL-hyväksyntä (MH25860)
- ISO9001
- ISO14001
- Luokiteltu “vaarattomiksi” maa-, meri-, ja ilmakuljetuksissa (US DOT)



www.akkuvoima.fi



Akun varaus

Kestovarausjännite on 2.27 V/kn + 20 °C.

Virkistysvaraus on 2.4 V/kn + 20 °C.

Suositteluaika on 12 h yhden kerran vuodessa.

Kiristysmomentit:

M5 5.0-6.2 NM

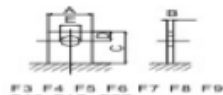
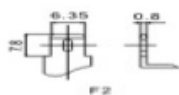
M6 7.0-8.5 NM

M8 10.0-12.4 NM

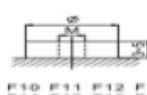


CT Leader

Nimikerro	Nimi	Jännite	C5	C20	Pituus	Leveys	Korkeus	Napa
460-6010	CT1.3-6 Suljettu Agm-lyijyakku	6V	1,05	1,3	97	24	58	F1
460-6015	CT3.2-6 Suljettu Agm-lyijyakku	6V	2,85	3,2	134	34	67	F1
460-6020	CT4.5-6 Suljettu Agm-lyijyakku	6V	3,78	4,5	70	47	107	F1
460-8000	CT5-6 Suljettu Agm-lyijyakku	6V	3,90	5,0	67	67	109	Spiral
460-6025	CT7-6 Suljettu Agm-lyijyakku	6V	6,00	7,0	151	34	100	F1
460-6035	CT12-6 Suljettu Agm-lyijyakku	6V	10,1	12,0	151	58	100	F1
460-8025	CT3.2-8 Suljettu Agm-lyijyakku kärcher	8V	3,00	3,2	68	49	91	
460-6045	CT0.8-12P Suljettu Agm-lyijyakku	12V	0,67	0,8	96	25	62	P1
460-6050	CT1.3-12 Suljettu Agm-lyijyakku	12V	1,10	1,3	97	43	58	F1
460-6060	CT2.3-12 Suljettu Agm-lyijyakku	12V	1,85	2,3	178	35	67	F1
460-6065	CT1,8-12C Suljettu Agm-lyijyakku	12V	1,70	1,8	182	24	61	Spec.
460-6067	CT2.6-12H Suljettu Agm-lyijyakku	12V	2,40	2,6	178	35	67	F1
460-6068	CT2.9-12 Suljettu Agm-lyijyakku	12V	2,55	2,9	79	55,5	104	F1
460-6070	CT3.2-12 Suljettu Agm-lyijyakku	12V	2,80	3,2	134	67	67	F1
460-6072	CT4A-12 Suljettu Agm-lyijyakku	12V	3,80	4,0	195	47	76	F1
460-6077	CT5-12H Suljettu Agm-lyijyakku	12V	4,80	5,0	90	70	107	F2
460-6080	CT7.2-12 Suljettu Agm-lyijyakku	12V	5,80	7,2	151	65	100	F1
460-6300	CT7-12LX Suljettu Agm-lyijyakku	12V	5,80	7,0	151	65	100	F2
460-6083	CT9-12 Suljettu Agm-lyijyakku	12V	7,70	9,0	151	65	100	F2
460-6084	CT10-12S Suljettu Agm-lyijyakku	12V	8,00	10,0	151	65	117	F1
460-6085	CT12-12 Suljettu Agm-lyijyakku	12V	10,25	12,0	151	98	101	F2
460-6090	CT17-12 Suljettu Agm-lyijyakku	12V	14,70	17,0	181	77	167	F3
460-6094	CT20-12 Suljettu Agm-lyijyakku	12V	16,55	20,0	181	77	167	F3
460-6095	CT25-12 Suljettu Agm-lyijyakku	12V	20,50	25,0	166	175	125	F3
460-6097	CT28-12S Suljettu Agm-lyijyakku	12V	24,00	28,0	165	125	175	F6
460-6100	CT33-12 Suljettu Agm-lyijyakku	12V	27,90	33,0	195	130	168	M6
460-6105	CT40-12 Suljettu Agm-lyijyakku	12V	33,30	40,0	197	165	170	M6
460-6107	CT45-12 Suljettu Agm-lyijyakku	12V	36,90	45,0	197	165	170	M6
460-6110	CT55-12 Suljettu Agm-lyijyakku	12V	46,15	55,0	239	132	210	M6
460-6115	CT70-12 Suljettu Agm-lyijyakku	12V	56,50	70,0	350	167	179	M6
460-6125	CT100-12 Suljettu Agm-lyijyakku	12V	87,50	100,0	330	171	220	M6
460-6130	CT120-12 Suljettu Agm-lyijyakku	12V	100	120,0	410	176	227	M8
460-6133	CT134-12 Suljettu Agm-lyijyakku	12V	118	134,0	342	172	277	M8
460-6135	CT150-12 Suljettu Agm-lyijyakku	12V	135	150,0	485	172	240	M8
460-6140	CT200-12 Suljettu Agm-lyijyakku	12V	179	200,0	522	238	223	M8



F3 F4 F5 F6 F7 F8 F9

F10 F11 F12 F13
F14 F15 F18 F20
F21 F22 F23

TYPE	A	B	C	D	E
F3	12	2,0	12	5,0	ø5,5
F4	14,3	2,0	15	4,5	ø6,0
F5	20	3,0	18	7,5	ø8,0
F6	16,5	8,0	17	8,0	ø9,0
F7	17	6,0	16	6,0	ø8,0
F8	20	12	22	9,0	ø7,5
F9	23,5	10	25	11,5	ø7,5
F16	22	4,0	22	10	ø8,5
F17	24	8,0	24	11,5	ø10
F27	27	8,0	28	12	ø10
S4F	14	2,0	13	5,5	ø7,0
S4b	18	4,7	14	6,5	ø8,0

TYPE	F10	F11	F12	F13	F14	F15	F18	F20	F21	F22	F23
M	8	6	8	5	6	8	6	8	6	5	8
ø	20	14	16	12	18	19	21	24	16	14	18



F26

